




Informazioni su FUTURESILIENCE

Le crisi a livello locale, regionale e internazionale sono diventate sempre più frequenti negli ultimi due decenni. Questa situazione ha fatto crescere sempre di più l'interesse per il concetto di resilienza, mettendo alla prova i diversi stakeholders sulle loro capacità di affrontare, adattarsi a tali crisi, nonché di ricostruire meglio. La Ricerca e l'Innovazione (R&I) possono svolgere un ruolo chiave in questa direzione, fornendo una base per una capacità di reazione più flessibile degli stakeholders oltre a informare i policymakers sulla direzione che le politiche e il processo decisionale dovrebbero prendere. La R&I permette così di rafforzare la resilienza e la preparazione agli eventi futuri. **FUTURESILIENCE** mira proprio a rafforzare la resilienza economica e sociale europea attraverso una maggiore capacità di adattamento e di risposta alle crisi future.





Mappare le politiche europee di R&I esistenti con un alto potenziale per informare i policymakers sulle buone pratiche resilienza economica e sociale necessarie a aiutarli nell'affrontare le sfide della società.

Definire metodologie e linee guida per verificare in che misura i risultati identificati dalla R&I possano informare e integrare le politiche che affrontano esigenze nazionali, regionali e locali.

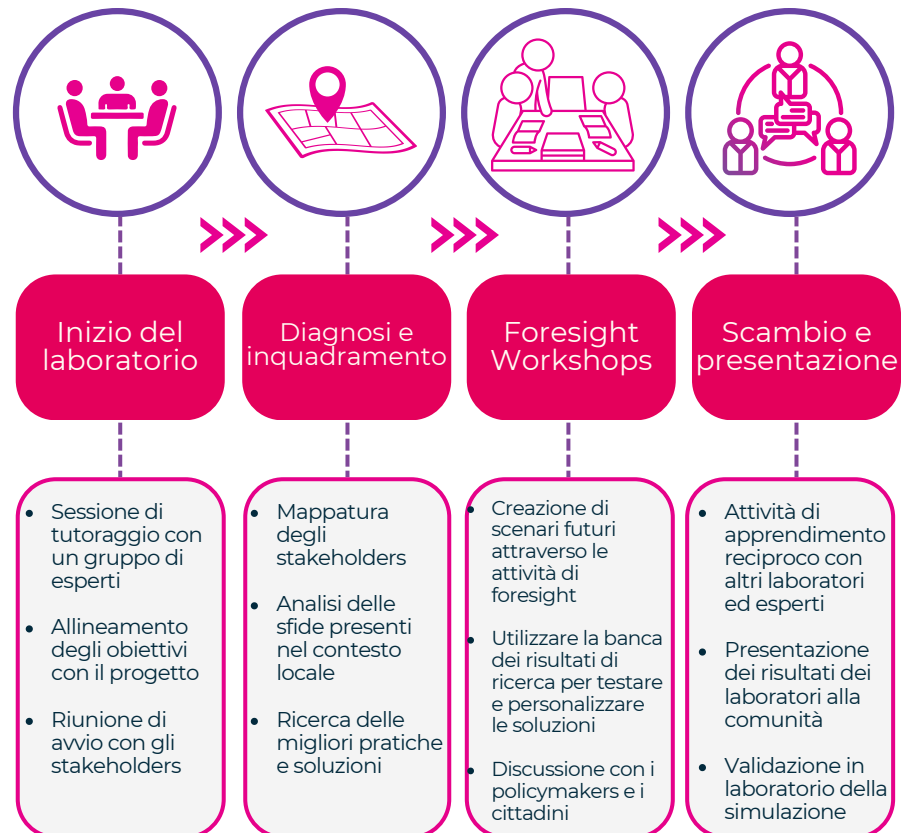



Attuare 10 "FUTURESILIENCE labs", in cui più stakeholders discuteranno e testeranno le strategie adottate, che sono state adattate al loro contesto specifico e che rispondono alle loro esigenze locali.

La sperimentazione avverrà in un ambiente di co-creazione, applicando metodologie partecipative, foresight e modelli Agent Based per comprendere quali sono i fattori trainanti e le barriere nell'attuazione delle strategie.

Sviluppare una banca dei risultati di ricerca che hanno avuto successo e che possano avere un'elevata capacità di informare i policymakers oltre a una guida di metodi per testare i risultati politici rilevanti derivanti dalle ricerche.



Costruire la resilienza nella pratica

I "FUTURESILIENCE labs" sono il centro del progetto e si basano sulla co-creazione. Essi, sono guidati da un gruppo di esperti del consorzio e, ciascuno di essi, affronterà una serie di fattori tematici che richiedono soluzioni per incrementare il livello di resilienza nel lungo periodo.



Il nostro consorzio



Vorreste mettervi in contatto con noi?



www.futuresilience.eu



contact@futuresilience.eu



[@futuresilience](https://twitter.com/futuresilience)



[/futuresilience](https://www.linkedin.com/company/futuresilience/)



Creare la resilienza futura della società attraverso laboratori di co-creazione innovativi e basati sull'evidenza scientifica



Questo progetto ha ricevuto finanziamenti dal programma di ricerca e innovazione Horizon Europe dell'Unione Europea nell'ambito della convenzione di sovvenzione n. 101094455.